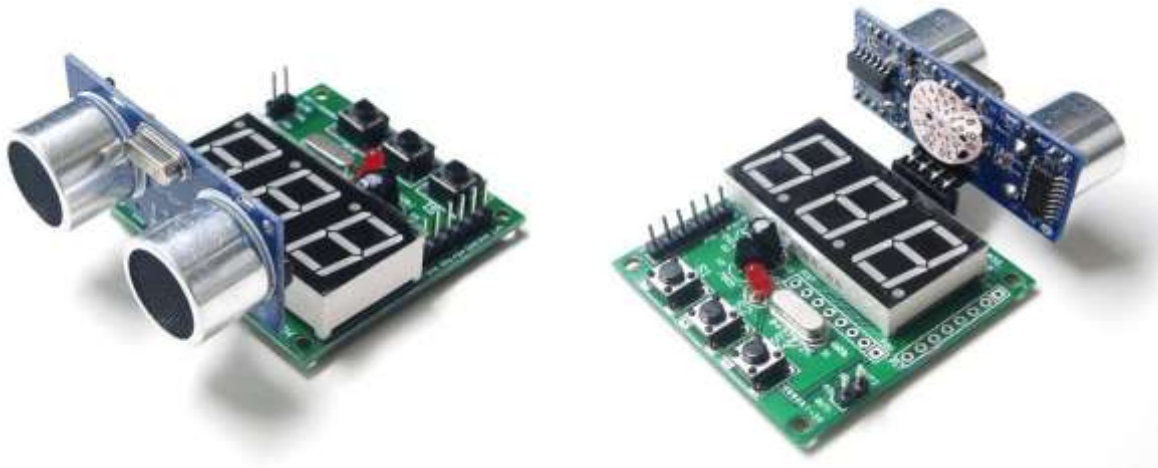


超音波顯示開發板

型號：A02-0038

定價：1,500 元



使用說明書

益眾科技股份有限公司

台北市和平東路一段182號3樓

電話：(02)2368-9095 傳真：(02)2365-2351

郵政劃撥帳號：15102578 戶名：益眾科技股份有限公司

E-mail: icci@icci.com.tw 網址：http://www.icci.com.tw



功能與特色

超音波顯示開發板採用 STC 的單片機控制，內建一個外接串列下載埠、兩個開關量輸出端、三個按鍵選擇與兩組 IO 埠擴充，還特別預留 DS18B20 的連接埠。並對設置資料有斷電存儲功能。

● 電氣參數：

電氣參數	超音波顯示開發板
工作電壓	DC 6~15V(或 5V)
工作電流	45mA
測試範圍	2-400cm
規格尺寸	45 mm*44mm*12mm

注：其中 VCC 可接 DC6-15V，+5V 只能接 5V 電源。

使用方法

1. 長按 S3鍵3秒鐘左右，顯示出現 LLL，表示可開始設定**最小**測量極限值。
2. 再按下 S3鍵，顯示出現一個數（預設255CM），為最小測量極限值，這個最小測量極限值可通過按 S2增加，S1減少來改變。
3. 當設定好最小測量值時，再按一下 S3鍵，顯示出現 HHH，表示可開始設定**最大**測量極限值。
4. 再按下 S3鍵，顯示出現一個數（預設255CM），為最大測量極限值。這個最大測量極限值。通過按 S2增加，S1減少來改變。
5. 當設定好最大測量值後，再按下 S3鍵，保存設定的值，且具有斷電存儲功能。
6. 最遠測距與最近測距極限值對應的輸出 IO 埠為 OUT1、OUT2。出廠預設為高電位，超出極限值後變低電位。

原理圖

