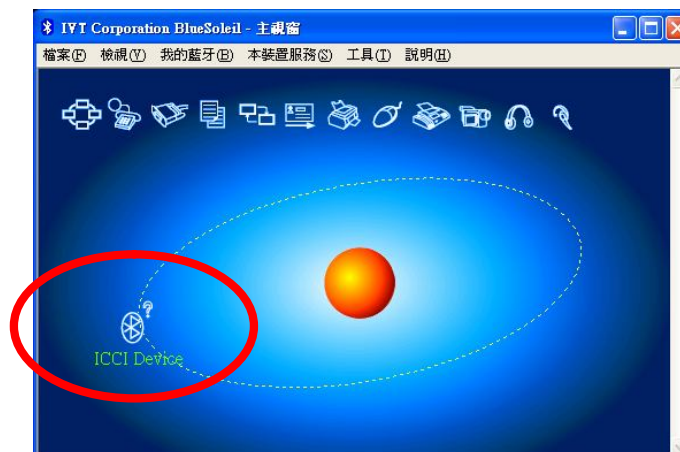
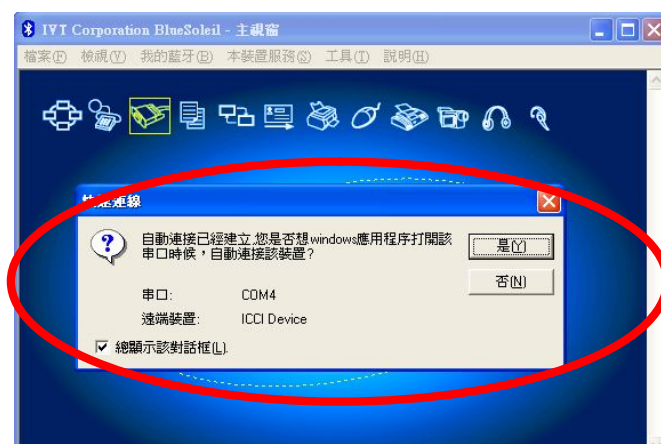


# 藍芽轉 UART 的安裝使用方法

1. 安裝電腦端藍芽的公用程式，此以”BlueSoleil”這個公用程式來作為範例
2. 安裝之後開啟程式，按下中間的圓球，將會搜尋到目前週邊的藍芽裝置，模組的名字預設為”ICCI Device”

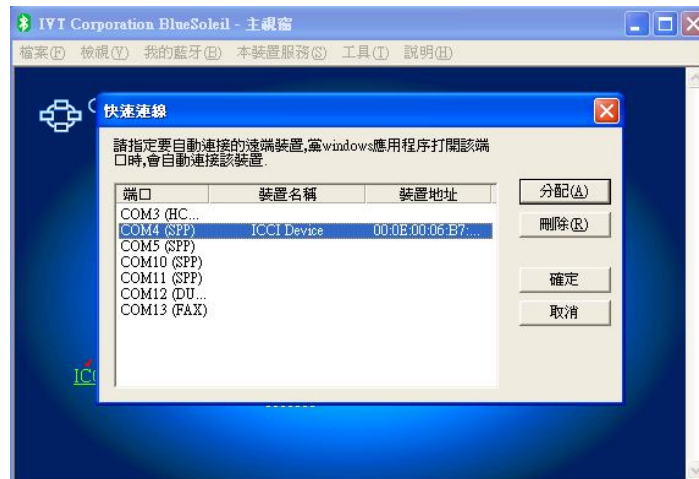


3. 找到後在模組圖示上按右鍵→配對，，預設密碼為 0000，配對成功後，模組圖示會打上一個小勾。
4. 在模組圖示上按右鍵→連線→藍芽序列埠服務，如果沒有針對這麼服作任何設定的話，程式會詢問目前連接的 com port 是否可以，rocar 的 com port 需要在 com16 以內，所以如果程式連接的 com port 在 com16 之後，請選否，範例為 com 4。



5. 連線後，就可以開啟 vb2005 的程式，並且透過藍芽來控制 rocar

- 手動設定藍芽模組的 com port：工具→設定→快速連線，之後在視窗選擇您要設的 com port，之後按下分配，選擇您要分配到此 com port 的 device，按下確定，設定好之後這個 device 就被分配到此 com port 了。



- 如果所有的 com port 都在 16 之外的解決方式：  
一般來說，這個情形是因為中間有許多的 com port 被占用掉，所以藍芽不得不往後繼續排，如果一昧的移除在重新安裝，可能會造成 com port 不斷增加，正確的做法如下。
  1. 開始→執行→輸入 cmd→enter
  2. 輸入 set DEVMGR\_SHOW\_NONPRESENT\_DEVICES=1 → enter
  3. 輸入 devmgmt.msc → enter
  4. 檢視→顯示隱藏裝置，此時所有的隱藏裝置將會以半透明的圖樣呈現，接著選連接埠，將裡面多餘不用的 com port 全部刪除掉。
  5. 將 BlueSoleil 移除，重新安裝，安裝過後 com port 就能往目前的空缺作安裝了。
- 硬體接線方式為：G 與 5V 為電源，接上 5V 並與目標板共地，9 為單晶片的 TX，11 為單晶片的 RX，其餘為空接，鮑率為 9600/N/8/1。