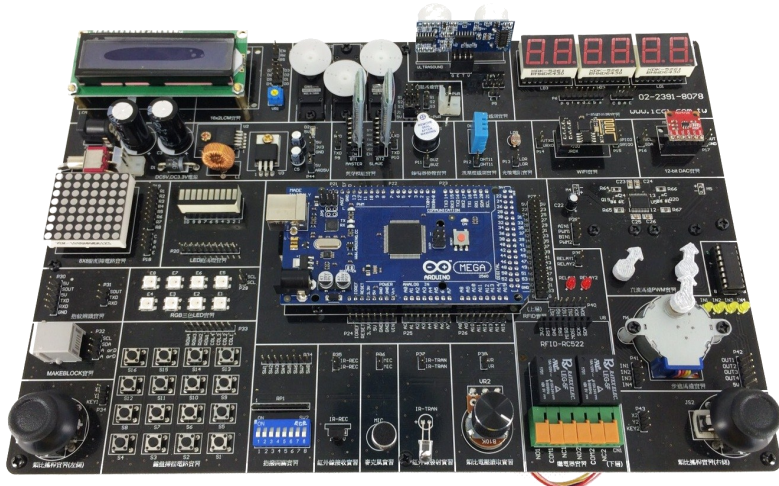
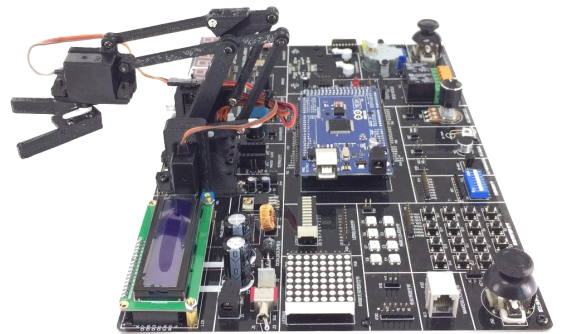


ARDUINO 多功能發展系統

創客實驗平台，學習ARDUINO的最佳幫手!!!



型號: A03-T-0002



功能與特色:

- 整合市面上大多數的 ARDUINO 擴充模組，所推出的一套多功能發展系統。
- 提供 ARDUINO UNO R3 以及 MEGA2560 兩款開發板。可依照不同功能需求，立即更換。
- 量身訂作的插槽，方便使用者將 ARDUINO 開發板與本發展系統做結合。
- 內建 23 種實習單元。讓您從簡單到複雜的實習，一次搞定。
- 提供連接外部排針座及一組 RJ25 插槽的 I2C 介面，讓您自行擴充最輕鬆。
- 內建 WIFI 模組，搭配各單元實習或是擴充感測器，實現物聯網的最佳平台。
- 提供 ARDUINO UNO R3 以及 MEGA2560 所有接線及程式範例，方便使用者操作及學習。
- 鋁製手提箱，完美收納有質感。
- 符合介面電路教學實驗器規格，讓您完整學習的最佳教學設備。



益眾科技股份有限公司
I-Chung Computer Co. Lt'd

網址: www.icci.com.tw

信箱: icci@icci.com.tw

電話: (02) 2391-8078

傳真: (02) 2391-8138

顯示單元

- 內建一組 16 X 2 LCM 顯示電路，可實習顯示各項資訊使用。
- 內建六顆七段顯示器電路，可進行時間顯示或計數等實習。
- 內建一組 8 X 8 的點矩陣電路，可進行動畫實習。
- 內建一組條狀的 LED 顯示器(內含 10 顆 LED)，可進行跑馬燈實習。
- 內建八顆 IIC 的 RGB 三色 LED 模組，可完成像是流星燈或是 RGB 混色實習。

感測器單元

- 內建一組光敏電阻感測電路。
- 內建一組溫溼度感測電路。
- 內建一組麥克風聲音感測電路。
- 內建一組可變電阻電路，可透過旋鈕控制，方便使用者操作。
- 內建一超音波感測模組，可感測超音波與物件之間的距離。

輸入單元

- 內建一組 4 X 4 鍵盤掃描電路。
- 內建兩組類比搖桿電路，可直覺式控制像是伺服馬達所組成之機械手臂動作。
- 內建一組八位元指撥開關電路，可供使用者學習基礎輸入單元使用。
- 內建一組紅外線接收電路，可接收外部紅外線遙控器命令，或與另一片發展系統溝通。

運動控制實習單元

- 內建三組伺服馬達控制電路及三組伺服馬達，可以選配擴充機構組裝成三軸機器手臂。
- 內建一組帶燈號顯示的步進馬達驅動電路與一組步進馬達。
- 內建兩組直流馬達驅動電路與兩顆直流馬達，可使用 PWM 控制馬達轉速與轉動方向。

通訊實習單元

- 內建一 WIFI 介面，除可供使用者透過無線網路進行雙向的控制及資料傳輸之外，透過 WIFI 介面更可完成像是雲端監控，以及網頁式的即時線上控制實習。實現萬物皆聯網的效果。
- 內建兩組藍芽模組(一組 MASTER，一組 SLAVE)。兩組藍芽模組無須配對則可自動連線。其中 SLAVE 的藍芽模組可以提供與電腦或手機與本發展系統連線傳輸，而 MASTER 的藍芽模組則可以提供使用者使用本發展系統與外部其他的裝置連線控制。

擴充實習單元

- 內建一組 RJ25 插槽的 I2C 介面，可擴充 MAKEBLOCK 公司所生產的各種模組。
- 可選購擴充 RFID 控制模組。
- 可選購擴充指紋辨識模組。
- 可選購擴充穿戴式控制模組。



益眾科技股份有限公司
I-Chung Computer Co. Lt'd

網址: www.icci.com.tw

信箱: icci@icci.com.tw

電話: (02) 2391-8078

傳真: (02) 2391-8138